

„Szolgálati titok!”
„Titkos!”

Érvényességi idő:
az írásbeli vizsga befejezésének
időpontjáig
A minősítő neve: Vízvári László
A minősítő beosztása: főigazgató

M E G O L D Ó L A P

írásbeli vizsga

Egészségügyi alapmodul

természetgyógyászati képzéshez

2006. november 9.

TÁJÉKOZTATÓ **az értékelő tanár részére**

- A vizsgázók csak a kiosztott feladatlapon dolgozhatnak.
- Tévedés esetén helyes megoldásnak csak a vizsgázó egyértelmű javítása fogadható el.
- A dolgozatban előforduló esetleges hibákat, tévedéseket kérjük, feltűnően jelöljék!
- A feladatlap egységes értékeléséhez használják fel a rendelkezésükre bocsátott megoldási javaslatot!
- Ponthatáron belül a megoldólaptól eltérő, de tartalmában azonos egyéb helyes megoldás is elfogadható a csillaggal (*) jelölt kérdéseknél.
- Tekintettel az írásmód eltérő gyakorlatára, az értékelésnél ne a helyesírást, hanem a tartalmat értékeljék a tanárok!
- A bekeretezett sorszámú kérdések (□) kizáró jellegűek.
Az írásbeli vizsga sikertelenségét jelenti, ha a kizáró jellegű feladatnál a hallgató nem éri el az 51 %-ot.
- Kérjük, hogy minden feladat esetén a maximálisan adható pontszám melletti négyzetbe írja be az elért pontszámot!
- Maximálisan adható pontszám: 100 pont
- Ponthatárok:

Megfelelt: 51 - 100 pont

Nem felelt meg: 0 - 50 pont

Maximálisan adható
pontszám:

1. Sorolja fel a betegség kórlefolyásának szakaszait!

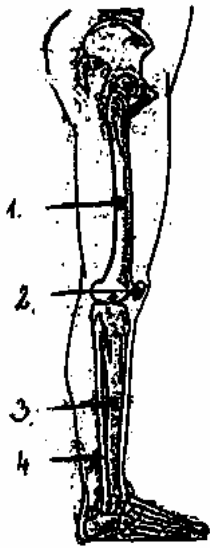
4 pont

- lappangási szakasz
- bevezető szakasz
- kifejlődési szakasz
- kimeneti szakasz

(Helyes válaszonként 1-1 pont adható!)

2. Nevezze meg az alábbi ábrán a számokkal megjelölt csontokat magyarul és latinul! Válaszát írja a számok mellé a pontozott vonalra!

4 pont



1. ...*combcson*t-femur...
2. ...*térdkalács*-patella...
3. ...*sípcson*t-tibia...
4. ...*szárkapocs* csont-fibula...

(Helyes válaszonként 0,5-0,5 pont adható!)

3. Válaszoljon röviden az alábbi kérdésekre!

4 pont

Melyik szívüregből indul ki az aorta?

...*bal kamra*...

Melyik billentyű található a bal kamra és a bal pitvar között?

...*kéthegyű (bicuspidalis) billentyű*...

Melyik szívüregből indul ki a tüdőverőér?

...*jobb kamra*...

Hová ömlik a szív saját gyűjtőere (sinus coronarius)?

...*jobb pitvar*...

(Helyes válaszonként 1-1 pont adható!)

- 4.* **Ismertesse a nyirokcsomók szerepét!** **2 pont**
Írjon kettőt /2/!

- *lymphocyta-termelés*
- *védekező működés a fagocitáló sejtek révén*
- *szerepük van a rosszindulatú daganatok terjedésében*

(Helyes válaszonként 1-1 pont adható!)

5. **Fogalmazza meg röviden mikor alakul ki embólia a szervezetben!** **2 pont**

Embólia akkor alakul ki, ha vérrög vagy idegen anyag (zsír, levegő) beékelődik az érpálya valamelyik szakaszába, amelytől az ér elzáródik.

6. **Határozza meg a máj elhelyezkedését a szervezetben!** **1 pont**

A máj nagyrészt a jobb oldalon, közvetlenül a rekesz alatt helyezkedik el.

7. **Sorolja fel a légzőrendszer részeit!** **5 pont**

- *orr*
- *garat egy része*
- *gége*
- *légcső*
- *tüdő*

(Helyes válaszonként 1-1 pont adható!)

8. **Csoportosítsa az alábbiakban megnevezett kórfolyamatok okait! Írja a csoportokhoz a megfelelő számot!** **3 pont**

1. ülő életmód
2. bélférgesség
3. enterális fertőzés
4. rotszegény táplálkozás
5. vaskészítmények szedése
6. funkcionális izgalom

- A. hasmenés: ...2, 3, 6...
 B. székrekedés: ...1, 4, 5...

(Helyes válaszonként 0,5-0,5 pont adható!)

9. Sorolja fel a belső női nemi szerveket! 4 pont

- *petefészek*
- *petevezeték*
- *méh*
- *hüvely*

(Helyes válaszonként 1-1 pont adható!)

10. Határozza meg, hol helyezkedik el a pajzsmirigy! 2 pont

A nyak elülső részén, a gége alsó és a légcső felső részét veszi körül.

11. Határozza meg, hol található a légzés szabályozásának központja! 1 pont

- nyúltvelőben

12. Párosítsa a betegségeket a rájuk jellemző köpettel! Írja a számjegyek mellé a megfelelő betűt! 4 pont

- | | |
|---------------------------|-----------------------|
| 1. gennyes | A. tüdőasztma |
| 2. bőséges, szilvalészerű | B. tüdőtályog |
| 3. üvegszerű, tapadós | C. tuberkulózis (TBC) |
| 4. élénkpiros | D. tüdővízenyő |

1.- ...*B*...; 2.- ...*D*...; 3.- ...*A*...; 4.- ...*C*...

(Helyes válaszonként 1-1 pont adható!)

13. Sorolja fel, hogyan történhet ma hazánkban a tüdő TBC (tuberculosis) megelőzése! Nevezze meg a négy /4/ megelőzési módot! 4 pont

- *rendszeres tüdőszűrés (évente egyszer)*
- *tisztasági (higiénés) szabályok betartása*
- *védőoltások*
- *fertőző források felkutatása*

(Helyes válaszonként 1-1 pont adható!)

14. Nevezze meg, hogy mely légúti reflexszel védekezik a szervezet az alábbi esetekben! **2 pont**
- Válaszát írja a pontozott vonalra!**

A légutak legfelső részébe került idegen anyagok eltávolítását biztosító légúti reflex:

...tüszentés...

A légutak középső és alsó részébe került idegen anyagok és az ott keletkezett váladék eltávolítását biztosító reflex:

...köhögés...

(Helyes válaszonként 1-1 pont adható!)

- 15.* Ismertesse röviden az angina perctorist az alábbiakban megadott szempontok szerint! **8 pont**

A fájdalom jellege: *...szorító, markoló érzés...*

A fájdalom kisugárzása: (Írjon hármat /3/!)

- *bal váll*
- *bal kar*
- *lapockák közé*
- *nyak bal oldala*
- *gyomorgödör*

Tünetek: (Írjon négyet /4/!)

- *halálfélelem*
- *megsemmisülés érzése*
- *hideg verejtékezés*
- *alacsony vérnyomás*
- *szapora, elnyomható pulzus*

(Helyes válaszonként 1-1 pont adható!)

16. **Válaszoljon röviden az alábbi kérdésekre!**

4 pont

Hol keletkezik az elsődleges vizelet?

...a Malpighi-testben...

Honnan indul ki a húgyvezeték (ureter)?

...a vesemedencéből...

Honnan indul ki a húgycső (urethra)?

...a húgyhólyagból...

Élettani körülmények között tartalmaz-e fehérjét a végleges vizelet?

...nem...

(Helyes válaszonként 1-1 pont adható!)

17. **Csoportosítsa a tápanyagokat funkcióik alapján!**

3 pont

Írja a csoportok mellé a megfelelő betűt!

- | | |
|-----------------|----------------|
| 1. fehérjék | 4. zsírok |
| 2. szénhidrátok | 5. víz |
| 3. vitaminok | 6. ásványi sók |

Elsősorban sejtalkotók: *...1...*

Elsősorban energiát szolgáltatók: *...2, 4...*

Kizárólag sejtalkotók: *...3, 5, 6...*

(Helyes válaszonként 0,5-0,5 pont adható!)

18. **Hasonlítsa össze a magas vércukorszint okozta súlyos**

4 pont

**eszméletvesztést és az alacsony vércukorszint okozta súlyos eszméletvesztést a megadott szempontok szerint!
Töltse ki a táblázatot!**

Szemponatok	Magas vércukorszint okozta súlyos eszméletvesztés	Alacsony vércukorszint okozta súlyos eszméletvesztés
arcszín	<i>piros</i>	<i>sápadt</i>
bőr tapintata	<i>száraz, meleg</i>	<i>veritékes, hűvös</i>

(Helyes válaszonként 1-1 pont adható!)

19. Válaszoljon röviden az alábbi kérdésekre!

4 pont

Hol van az éleslátás helye az ideghártyán?

- a sárgafolton

Mit érzékelnek az ideghártya „csapok” nevű receptorai?

- a színt

Mit érzékelnek az ideghártya „pálcikák” nevű receptorai?

- a fényt

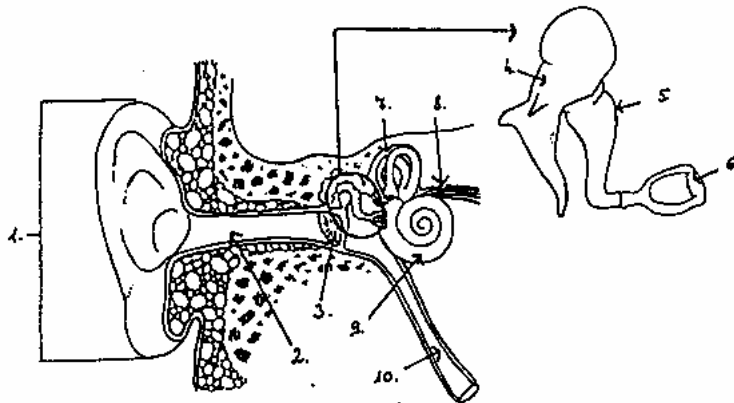
Mely területen nem találhatóak csapok, pálcikák az ideghártyán?

- a vakfolton

(Helyes válaszonként 1-1 pont adható!)

20. Nevezze meg a halló- és egyensúlyozó szervnek az ábrán jelölt részeit! Válaszait írja a számok mellé!

5 pont



1. ...*fülkagyló*...

2. ...*hallójárat*...

3. ...*dobhártya*...

4. ...*kalapács*...

5. ...*üllő*...

6. ...*kengyel*...

7. ...*félkörös ívjárat*...

8. ...*hallóideg*...

9. ...*csiga*...

10. ...*Eustach-kürt*...

(Helyes válaszonként 0,5-0,5 pont adható!)

21. Írja le, milyen elváltozás történik szimpatikus és paraszimpatikus hatásra! Egészítse ki a táblázatot!

8 pont

	Szimpatikus hatás	Paraszimpatikus hatás
Szív	teljesítménye fokozódik	teljesítménye csökken
Vérnyomás	<i>emelkedik</i>	<i>csökken</i>
Légzésszám	<i>fokozódik</i>	<i>lassul</i>
Gyomor-bélmozgás	lassul	fokozódik
Vércukorszint	<i>emelkedik</i>	<i>csökken</i>
Pupilla	<i>tágul</i>	<i>szűkül</i>

(Helyes válaszonként 1-1 pont adható!)

22. Rendezze a megadott betegségekhez a tüneteiket! Írja a megfelelő betegség mellé a jellemző tüneteinek sorszámát!

3 pont

1. éles fájdalom
2. a szemhéj, arc, kéz ödémája
3. magasvérnyomás
4. gyakori, fájdalmas vizelet
5. a fájdalom a comb belső oldalára, illetve a herékbe, vagy a nagyajkakba sugárzik
6. a vizeletben fehérje jelenhet meg

Vesekövesség: *...1, 4, 5...*Glomerulonephritis acuta: *...2, 3, 6...*

(Helyes válaszonként 0,5-0,5 pont adható!)

23.* Soroljon fel ötöt /5/ a fogamzásgátlás módszerei közül!

5 pont

- *naptár-módszer*
- *megszakított közösülés*
- *mechanikai módszerek (hüvelyi pesszárium, spermicid krém)*
- *kémiai módszerek (krém, zselé – spermaölő hatással)*
- *hormonális fogamzásgátlók*
- *méhben belüli eszközök (IUD)*

(Helyes válaszonként 1-1 pont adható!)

- 24.* Fogalmazza meg mit a különbség az eszméletvesztés és az ájulás lényege között! 4 pont

Eszméletvesztés: *a központi idegrendszer működésavara vagy sérülése*

Ájulás: *az agytörzs vérellátásának átmeneti, de nagyfokú csökkenése*

(Helyes válaszonként 2-2 pont adható!)

- 25.* Ismertesse a végtagtörést a megadott szempontok szerint! 6 pont

Tünetei: (Írjon négyet /4/!)

- *fájdalom*
- *duzzanat*
- *alakváltozás*
- *kóros mozgathatóság*
- *működészavar*

Az elsősegélynyújtó teendői: (Írjon kettőt /2/!)

- *a beteg nyugalomba helyezése*
- *betegvizsgálat (érsérülés, zárt-nyílt törés)*
- *a végtag rögzítése (pneumatikus sín, Kramer sín)*
- *szükség esetén fájdalomcsillapítás*

(Helyes válaszonként 1-1 pont adható!)

- 26.* Soroljon fel két /2/ tünetet, amely a méh izomzatának jóindulatú daganatára (myoma) utal! 2 pont

- *vérzési rendellenesség (pl. menorrhagia, jelentékeny vérvesztéssel járó vérzés)*
- *gyakori vizeletürítés*

(Helyes válaszonként 1-1 pont adható!)

27. Húzza alá a helyes válaszokat!**4 pont**

Hol tárolódik az oxytocin nevű hormon?

- a hypophysis hátsó lebenyében
- a hypophysis elülső lebenyében

Mire hat az ADH nevű hormon?

- a vesecsatornákra, annak víz visszaszívását szabályozza
- a vese glomerulusokra, az ultrafiltrációt szabályozza

Hol termelődik a tiroxin nevű hormon?

- a pajzsmirigyben
- mellékvesékben

Hol termelődik a parathormon?

- a mellékpajzsmirigyben
- a mellékvesékben

Hol termelődik a thymosin?

- a csecsemőmirigyben
- a hypophysisben

Mi a szerepe a somatostatin hormonnak az emberi szervezetben?

- a testnövekedést gátolja
- a testnövekedést fokozza

Mely hormont termeli a tobozmirigy?

- a melatonin
- az oestrogent

Hol termelődik az adrenalin és a noradrenalin?

- a mellékpajzsmirigyben
- a mellékvese-velőállományában

(Csak a nyolc helyes válasz aláhúzása fogadható el! Több válasz esetén a megoldás érvénytelen!)