

„Szolgálati titok!”  
„Titkos!”

Érvényességi idő:  
az írásbeli vizsga befejezésének  
időpontjáig  
A minősítő neve: Vízvári László  
A minősítő beosztása: főigazgató

<b>M E G O L D Ó L A P</b>
----------------------------

*szakmai írásbeli vizsga*

*Egészségügyi alapmodul*

**2007. március 14.**

## **TÁJÉKOZTATÓ** **az értékelő tanár részére**

- A vizsgázók csak a kiosztott feladatlapon dolgozhatnak.
- Tévedés esetén helyes megoldásnak csak a vizsgázó egyértelmű javítása fogadható el.
- A dolgozatban előforduló esetleges hibákat, tévedéseket kérjük, feltűnően jelölgék!
- A feladatlap egységes értékeléséhez használják fel a rendelkezésükre bocsátott megoldási javaslatot!
- Ponthatáron belül a megoldólaptól eltérő, de tartalmában azonos egyéb helyes megoldás is elfogadható a csillaggal (\*) jelölt kérdéseknél.
- Tekintettel az írásmód eltérő gyakorlatára, az értékelésnél ne a helyesírást, hanem a tartalmat értékeljék a tanárok!
- A bekeretezett sorszámú kérdések (□) kizáró jellegűek.  
Az írásbeli vizsga sikertelenségét jelenti, ha a kizáró jellegű feladatnál a hallgató nem éri el az 51 %-ot.
- Kérjük, hogy minden feladat esetén a maximálisan adható pontszám melletti négyzetbe írja be az elért pontszámot!
- Maximálisan adható pontszám: 100 pont
- Ponthatárok:

Megfelelt:        51 - 100 pont

Nem felelt meg:  0 - 50 pont

Maximálisan adható  
pontszám:

1. **Válaszoljon röviden az alábbi kérdésekre!**

**4 pont**

Hol termelődik a synovia?

- *az ízületi tok belső rétegében*

Hány darab csont található az emberi szervezetben?

- *206 db*

Milyen állomány biztosítja a csont rugalmasságát?

- *szerves állomány*

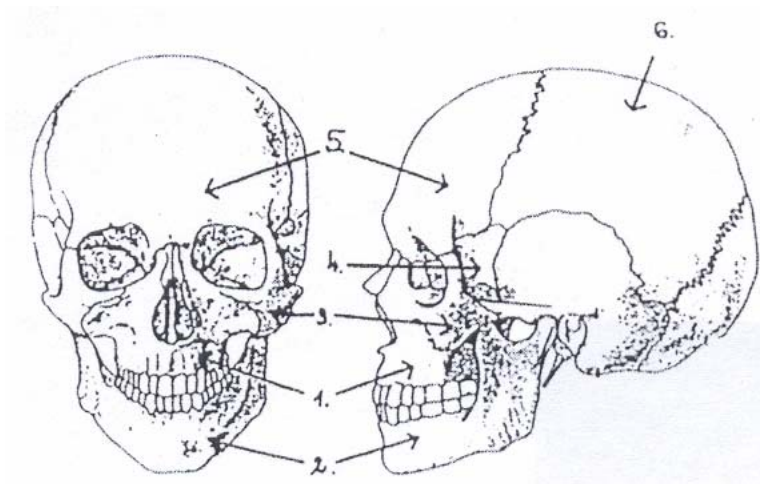
Milyen állomány biztosítja a csont szilárdságát?

- *szervetlen állomány*

(Helyes válaszonként 1-1 pont adható!)

2. **Nevezze meg az agykoponyának és az arckoponyának az ábrán jelölt csontjait magyarul! Válaszát írja a számok mellé a pontozott vonalakra!**

**6 pont**



1. ... *felső állcsont* ...

5. ... *homlokcsont* ...

2. ... *állkapocs* ...

6. ... *falcsont* ...

3. ... *járomcsont* ...

4. ... *ékcson* ...

(Helyes válaszonként 1-1 pont adható!)

3. Párosítsa az alábbi latin szavakat magyar megfelelőjével! 2 pont

- |            |                               |
|------------|-------------------------------|
| 1. fibroma | A. érdaganat                  |
| 2. myoma   | B. csontszöveti daganat       |
| 3. angioma | C. izomszöveti daganat        |
| 4. osteoma | D. rostos kötőszöveti daganat |

1.- ...*D*...; 2.- ...*C*...; 3.- ...*A*...; 4.- ...*B*...

(Helyes válaszonként 0,5-0,5 pont adható!)

4.\* Ismertessen a fájdalom (mint jelző reakció) okai közül hármat /3/! 3 pont

- *szöveti folytonosság megszakadása*
- *túlzott feszülés (oedema)*
- *mechanikai ártalom az idegvégződés helyén*
- *oxigénhiány*

(Helyes válaszonként 1-1 pont adható!)

5. Nevezze meg az alábbi betegségeket latinul! 7 pont

- pikkelysömör: ...*psoriasis*...
- tüdőgyulladás: ...*pneumonia*...
- magasvérnyomás: ...*hypertonia*...
- érelmeszesedés: ...*arteriosclerosis*...
- szürkehályog: ...*cataracta*...
- cukorbetegség: ...*diabetes mellitus*...
- gümőkór: ...*tuberculosis*...

(Helyes válaszonként 1-1 pont adható!)

- 6.\* Soroljon fel a gyomorfekély keletkezésében szerepet játszó tényezők közül ötöt /5/! 5 pont

- egyes gyógyszerek (szalicilátok)
- fertőzés (*helicobacter pylori*)
- étrendi hibák (koffein, fűszerek, rendszertelen étkezés)
- fokozott sav-és pepszintermelés
- dohányzás
- örökletes tényezők
- életmódbeli és idegrendszeri tényezők (szorongás, stressz)

(Helyes válaszonként 1-1 pont adható!)

7. Hasonlítsa össze a hyperglykaemiás és a hypoglykaemiás coma tüneteit! Töltse ki a táblázatot! 5 pont

Hyperglykaemiás coma (diabeteses coma)	Tünet	Hypoglykaemiás coma
<i>magas</i>	vércukorszint	<i>alacsony</i>
<i>piros</i>	arcszín	<i>sápadt</i>
<i>száraz, meleg</i>	bőr	<i>veritékes, hűvös</i>
<i>szapora, igen mély be- és kilégzések sorozata (Kussmaul típusú)</i>	légzés típusa	<i>normál légzés</i>
<i>acetonszagú</i>	lehelet	<i>normális</i>

(Helyes válaszonként 0,5-0,5 pont adható!)

8.  Húzza alá a felsorolásból az emésztőrendszer középső szakaszának részeit! 2 pont

- végbél
- csípőbél
- szájüreg
- gyomor
- patkóbél
- vastagbél
- nyelőcső
- éhbél
- garat

(Helyes válaszonként 0,5-0,5 pont adható!)

9. Sorolja fel a bőr rétegeit magyarul!

3 pont

- *külső hám*
- *irha*
- *bőr alatti kötőszövet*

(Helyes válaszonként 1 – 1 pont adható!)

10. Nevezze meg az alábbi érzékszervek receptorait!

5 pont

- fül (hallás): *Corti szerv*  
 fül (egyensúlyozás): *szőrsejtek a hártýás labirintusban*  
 szem: *csapok, pálcikák*  
 orr: *szaglóhám sejtek*  
 nyelv: *ízlelőbimbók*

(Helyes válaszonként 1-1 pont adható!)

11. Csoportosítsa a megadott betegségekhez az alábbiakban felsorolt tüneteket! Írja a megadott betegségekhez a tünetek sorszámát!

3 pont

- |                                   |  |
|-----------------------------------|--|
| 1. a beteg elharaphatja a nyelvét | 4. tarkóköttöttség, "vadászku tyafekvés" |
| 2. magas láz                      | 5. rángógöres                            |
| 3. heves fejfájás                 | 6. fénykerülés                           |

- agyhártyagyulladás: *...2, 3 4, 6...*  
 epilepsiás nagy roham: *...1, 5...*

(Helyes válaszonként 0,5-0,5 pont adható!)

12. Sorolja fel az utóagy részeit magyarul!

3 pont

- *nyúltvelő*
- *híd*
- *agy*

(Helyes válaszonként 1-1 pont adható!)

13. **Húzza alá a koponyaűri nyomásfokozódás tüneteit!** 2 pont

- csillapíthatatlan fejfájás
- láz
- sugárhányás
- látási zavarok
- csillapíthatatlan köhögés
- szédülés

(Helyes válaszonként 0,5-0,5 pont adható!)

14.  **Határozza meg a húgyhólyag feladatát!** 2 pont

- *a vizelet gyűjtése*
- *a vizelet tárolása*

(Helyes válaszonként 1- pont adható!)

15.\* **Soroljon fel a veseeredetű (renális) akut uraemia okai közül négyet /4/!** 4 pont

- *terhességi vesebaj (toxaemia)*
- *glomerulonephritis acuta*
- *nehézfémek*
- *gombamérgezés*
- *vércsoport összeférhetetlenség*
- *görcsös állapot (láz eclampsia)*

(Helyes válaszonként 1-1 pont adható!)

16.  **Válaszoljon röviden az alábbi kérdésekre!** 5 pont

Hol képződik az elsődleges vizelet?

- *a Malpighi testben*

Mennyi az elsődleges vizelet napi mennyisége?

- *180 liter*

Tartalmaz-e élettani körülmények között a végleges vizelet urobilinogént?

- *tartalmaz*

Tartalmaz-e az elsődleges vizelet cukrot?

- *tartalmaz*

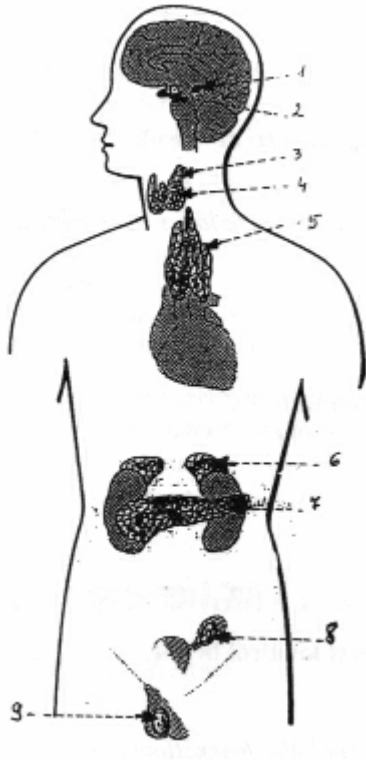
Tartalmaz-e a végeleges vizelet bilirubint?

- *nem tartalmaz*

(Helyes válaszonként 1-1 pont adható!)

17. Nevezze meg az ábrán a számokkal jelölt belső elválasztású mirigyeket magyarul! Válaszát írja a számok mellé a pontozott vonalra!

4 pont



1. tobozmirigy
2. ...*agyfüggelék*...
3. ...*mellékpajzsmirigy*...
4. ...*pajzsmirigy*...
5. ...*csecsemőmirigy*...
6. ...*mellékvese*...
7. ...*hasnyálmirigy*...
8. ...*petefészek*...
9. ...*here*...

(Helyes válaszonként 0,5-0,5 pont adható!)

- 18.\* Ismertesse a mellrákot (tumor mammae) az alábbiak szerint!

6 pont

Lényege: *a mell állományának rosszindulatú daganatos elfajulása*

Tünetei: (Írjon négyet /4/!)

- *tapintható csomó a mellben*
- *narancshéj behúzódás*
- *befordult bimbó*
- *váladékozás*

Megelőzése: *szűrővizsgálattal*

(Helyes válaszonként 1-1 pont adható!)



19.\* **Jellemezze a hormonokat! Írjon három /3/ fontos tulajdonságot!** **3 pont**

- *A belső elválasztású mirigyek termelik.*
- *Speciális felépítésű kémiai anyagok.*
- *A vér útján jutnak el a rájuk specifikusan érzékeny sejtekhez.*
- *Már alacsony koncentrációban is kifejtik hatásukat.*

(Helyes válaszonként 1-1 pont adható!)

20.\* **Soroljon fel a prosztatata megnagyobbodás tünetei közül négyet /4/!** **4 pont**

- *vizelési nehézség (a vizeletürítés nehezen indul meg)*
- *gyakori vizelési inger*
- *vizeletcsepegés*
- *éjszakai vizelés*

(Helyes válaszonként 1-1 pont adható!)

21. **Válaszoljon röviden az alábbi kérdésekre!** **6 pont**

Hol fejlődnek a herék a magzati életben?

- *a hasüregben*

Mi a herezacskó szerepe?

- *a herék működéséhez szükséges, a test hőmérsékleténél alacsonyabb hőmérséklet biztosítása*

Mi építi fel a hímvesző állományát?

- *három barlangos test*

Hol található a sárgatest?

- *a petefészkek kéregállományában*

Mi a széles méhszalag feladata?

- *a méhet és a petefészket rögzíti*

Mennyi a spermiumok élettartama a női szervezetben?

- *1-2 nap*

(Helyes válaszonként 1-1 pont adható!)

**22.\*** Ismertesse, milyen hibák illetve szövődmények alakulhatnak ki újraélesztés során! Írjon ötöt /5/! **5 pont**

- *nem megfelelő helyen keresik a carotis pulzust*
- *idővesztés (aggályoskodás)*
- *kemény alapra fektetés hiánya*
- *lélegeztetés elmulasztása*
- *a gyomor felfúvódása*
- *szívmasszázs helytelen technikája*
- *koordináció hiánya*
- *bordatörés*
- *működő szívnél mellkas kompresszió alkalmazása*
- *aspiratio*

(Helyes válaszonként 1-1 pont adható!)

**23.** Írja le, hogyan helyezné el az eszméletlen beteget! **1 pont**

- *stabil oldalfekvésben*

**24.\*** Soroljon fel a vashiányos anaemia okai közül hármat /3/! **3 pont**

- *vérzés*
- *vasfelszívódási zavar*
- *elégtelen vasfelvétel*
- *megnövekedett vasigény*

(Helyes válaszonként 1-1 pont adható!)

**25.** Párosítsa a betegségeket illetve állapotokat a rájuk jellemző kóros légzési formákkal! Írja a sorszám mellé a megfelelő betűjelet! **3 pont**

1. hyperglykaemiás coma
2. tüdőoedéma
3. idegrendszeri károsodás

- A. dyspnoe
- B. Cheyne stokes légzés
- C. Kussmaul légzés

1.- ...*C*...; 2.- ...*A*...; 3.- ...*B*...

(Helyes válaszonként 1-1 pont adható!)

26.\* **Határozza meg röviden, hogy mely légúti megbetegedés-  
re utalnak az alábbi tünetek! Írja a betegségek nevét a  
pontozott vonalakra!** 2 pont

A. Szapora, nehezített légzés, gyakori szúró mellkasi fájdalom (oldalszegzés), gyengeség, fejfájás. Kezdetben száraz, majd produktív köhögéssel, barnás köpettel jár.

...*tüdőgyulladás (pneumonia)*...

B. Hirtelen jelentkező nehézlégzés, a beteg a légzési segéd-  
izmokat megfeszítve igyekszik levegőhöz jutni. Rövid kapkodó  
belégzése után a kilégzés hosszan elnyúló, sípoló. A köhögés  
kezdetben száraz, majd üvegszerű, tapadós (szívós nyák) köpe-  
tet ürít a beteg. A pulzusa szapora.

...*tüdőasztma (asthma bronchiale)*...

(Helyes válaszonként 1 - 1 pont adható!)

27. **Nevezze meg latinul a tüdő szövetének vérkeringését  
biztosító ereket!** 2 pont

- *arteria bronchialis*

- *vena bronchialis*

(Helyes válaszonként 1-1 pont adható!)