

Egészségügyi Minisztérium

„Szolgálati titok!”
„Titkos!”

Érvényességi idő:
az írásbeli vizsga befejezésének
időpontjáig
A minősítő neve: Vízvári László
A minősítő beosztása: főigazgató

MEGOLDÓLAP

szakmai írásbeli vizsga
Egészségügyi alapmodul
szak

2007. június 28. 13.00 óra

TÁJÉKOZTATÓ **az értékelő tanár részére**

- A vizsgázók csak a kiosztott feladatlapon dolgozhatnak.
- Tévedés esetén helyes megoldásnak csak a vizsgázó egyértelmű javítása fogadható el.
- A dolgozatban előforduló esetleges hibákat, tévedéseket kérjük, feltűnően jelöljék!
- A feladatlap egységes értékeléséhez használják fel a rendelkezésükre bocsátott megoldási javaslatot!
- Ponthatáron belül a megoldólaptól eltérő, de tartalmában azonos egyéb helyes megoldás is elfogadható a csillaggal (*) jelölt kérdéseknél.
- Tekintettel az írásmód eltérő gyakorlatára, az értékelésnél ne a helyesírást, hanem a tartalmat értékeljék a tanárok!
- A bekeretezett sorszámú kérdések (□) kizáró jellegűek.
Az írásbeli vizsga sikertelenségét jelenti, ha a kizáró jellegű feladatnál a hallgató nem éri el az 51 %-ot.
- Kérjük, hogy minden feladat esetén a maximálisan adható pontszám melletti négyzetbe írja be az elért pontszámot!
- Maximálisan adható pontszám: 100 pont
- Ponthatárok:

Megfelelt: 51 - 100 pont

Nem felelt meg: 0 - 50 pont

Maximálisan adható
pontszám:

1.* Ismertesse az elsősegélynyújtó feladatait a segítségnyújtás 5 pont
során! Írjon ötöt /5/!

- *helyzet felmérése,*
- *tájékozódás a történetekről*
- *újabb balesetveszély elhárítása*
- *sérült elhelyezése*
- *sérülés, rosszullét természetének megállapítása*
- *helyes és halaszthatatlan beavatkozások elvégzése*
- *segítségkérés (mentők, tűzoltók stb.),*
- *sérülttel maradni*

(Helyes válaszonként 1-1 pont adható!)

2.* Határozza meg a seb fogalmát és írjon a fajtái közül 5 pont
négyet /4/!

Fogalma:

A kültakaró folytonosságának megszakadása illetve hiánya.

Fajtái:

- *vágott*
- *szúrt*
- *harapott*
- *horzsolt*
- *zúzott*
- *lőtt*
- *roncsolt*

(Fogalmára: 1 pont; fajtáira: 1-1 pont adható!)

3. **Párosítsa az alábbi szövetek típusaihoz a jellemzőiket! Írja a számokat a megfelelő betűjelhez!** 4 pont

A: hámszövet
 B: kötő-támasztószövet
 C: izomszövet
 D: idegszövet

1. feladatuk a sejtek, szövetek összekapcsolása, szerepük van a szervezet passzív tartásában
2. a szervezet információs rendszerét építik fel
3. összehúzódásra képes
4. a test felszínét borítja, testüregeket béleli

A: 4, B: 1, C: 3, D: 2

(Helyes válaszonként 1-1 pont adható!)

4. **Írja az alábbi latin kifejezések mellé magyar megfelelőiket!** 4 pont

regeneratio: *a szövetek újraképződése*
hypertrophia: *túltengés*
artrophia: *sorvadás*
necrosis: *elhalás*

(Helyes válaszonként 1-1 pont adható!)

5. **Nevezze meg, mely szervben található az alábbi anatómiai képletek!** 5 pont

Bartholin mirigy: ...*női nemi szerv*...
 Bowmann-tok: ...*vese*...
 His-köteg: ...*szív*...
 Langerhans sziget: ...*hasnyálmirigy*...
 sugártest: ...*szem*...

(Helyes válaszonként 1-1 pont adható!)

6.* Sorolja fel a csontok folytonos összeköttetéseit!
Írjon mindegyikre egy-egy / 1-1/ példát!

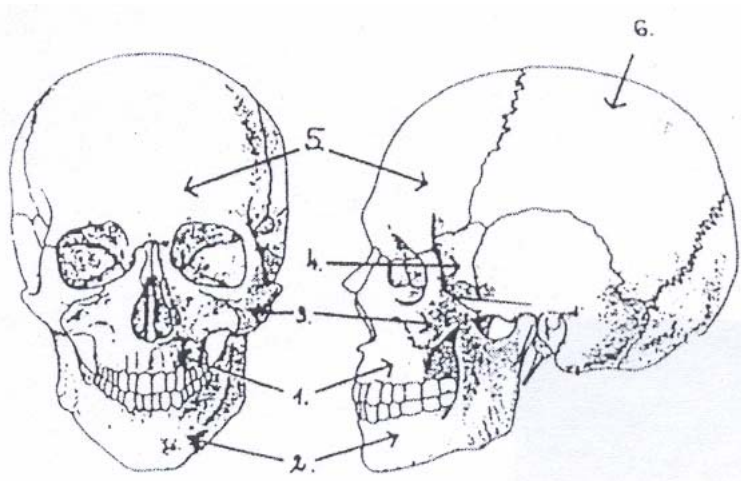
6 pont

- *Kötőszövetes összeköttetés pl.: koponya varratai*
- *Porcos összeköttetés pl.: medencecsont csontjai között*
- *Csontos összeköttetés pl.: korábbi kötőszövetes vagy porcos összeköttetés elcsontosodása-keresztcsont*

(A megnevezésre 1-1 pont, a példákra 1-1 pont adható!)

7. Nevezze meg az agykoponyának és az arckoponyának az ábrán jelölt csontjait magyarul! Válaszát írja a számok mellé a pontozott vonalakra!

6 pont



- | | |
|--------------------------|----------------------|
| 1. ... felső állcsont... | 5. ...homlokcsont... |
| 2. ...állkapocs... | 6. ...falcsont... |
| 3. ...járomcsont... | |
| 4. ...ékcsont... | |

(Helyes válaszonként 1-1 pont adható!)

8. Válaszoljon röviden az alábbi kérdésekre!

6 pont

- Hol termelődnek a lymphocyták?
- a nyirokrendszerben
- Hol történik a vörösvértestek képzése?
- a vörös csontvelőben
- Hol történik a vörösvértestek lebontása?
- a lépben
- Hol helyezkedik el a háromhegyű vitorlás billentyű?
A jobb pitvar és a jobb kamra között.
- Mi a billentyűk feladata?
A vér egyirányú áramlásának biztosítása.
- Milyen izmokból áll a vérerek középső rétege?
Simaizmokból.

(Helyes válaszonként 1-1 pont adható!)

9. Ismertesse a szívizomelhalást (myocardiális infarctus) a megadott szempontok szerint!

5 pont

A. lényege és oka: *coronaria ág (végartéria) elzáródása thrombus miatt*

Tünetei:

- B. a fájdalom helye: *a szegycsont mögött*
- C. a fájdalom jellege: *szorító, markoló érzés*
- D. a fájdalom kisugárzása: *- nyak bal oldala*
- bal váll, bal kar
- lapockák közé
- gyomorgödörbe

(Az „A” pontra: 2 pont; a „B” pontra: 0,5 pont; a „C” pontra: 0,5 pont; a „D” pontra: 2 pont adható!)

10.* Soroljon fel a légutak gyulladásos megbetegedései közül kettőt /2/! 2 pont

- nátha
- garatgyulladás
- mandulagyulladás
- gégegyulladás
- légcsőgyulladás
- hörghurut

(Helyes válaszonként 1-1 pont adható!)

11. Nevezze meg magyarul a gégét (larynx) alkotó porcokat! 4 pont

- *pajzsporc*
- *gyűrűporc*
- *kannaporcok*
- *gégefedő*

(Helyes válaszonként 1-1 pont adható!)

12. Húzza alá a gátor üregben (mediastinum) elhelyezkedő szerveket! 6 pont

- | | |
|-----------------------|------------------------------------|
| - <u>szív</u> | - <u>nyelőcső</u> |
| - tüdők | - <u>fő nyirokér</u> |
| - máj | - <u>bolygóideg (nervus vagus)</u> |
| - <u>aortaív ágai</u> | - <u>csecsemőmirigy</u> |
| - hörgők | - pajzsmirigy |

(Helyes válaszonként 1-1 pont adható!)

13.* Soroljon fel a húgyhólyaggyulladás (cystitis) tünetei közül hármat /3/!

3 pont

- *gyakori vizelési inger*
- *pár csepp vizelet, égő-csípő érzéssel kísért vizelet*
- *gyakori görcsös fájdalom*
- *vizeletben vér jelenik meg*
- *vizeletben genny jelenik meg*

(Helyes válaszonként 1 – 1 pont adható!)

14. Válaszoljon röviden az alábbi kérdésekre!

5 pont

Hol termelődik az erythropoetin?

...vesékben...

Mennyi a végleges vizelet fajsúlya?

...1020-1025...

Tartalmaz-e élettanilag a végleges vizelet urobilinogént?

...tartalmaz...

Tartalmaz-e élettanilag a végleges vizelet bilirubint?

...nem tartalmaz...

Mely szerv helyezkedik el a vese középső zsíros tokjába beágyazva?

...mellékvese...

(Helyes válaszonként 1-1 pont adható!)

15.* Soroljon fel kettőt /2/ a mechanikus ileus (bélelzáródás) kiváltó okai közül!

2 pont

- | | |
|----------------------|--------------------------|
| - <i>gyulladás</i> | - <i>kizáródott sérv</i> |
| - <i>összenövés</i> | - <i>bélcsavarodás</i> |
| - <i>daganat</i> | - <i>bélbetüremkedés</i> |
| - <i>idegen test</i> | - <i>epekő</i> |

(Helyes válaszonként 1-1 pont adható!)

16. **Csoportosítsa a vizelet mennyiségének zavarait az alábbiak szerint!
Írja a számokat a megfelelő elnevezéshez!**

4 pont

oliguria: ...1, 3, 4, 6...

polyuria: ...2, 5, 7, 8...

1. csökkent folyadékbevitel
2. cukorbetegség
3. oedémák kiürülése
4. hányás, hasmenés
5. diabetes insipidus
6. oedema képződése
7. vízajtó adása
8. fokozott folyadékbevitel

(Helyes válaszonként 0,5-0,5 pont adható!)

17. **Nevezze meg magyarul a vastagbél szakaszait!**

6 pont

- *vakbél*
- *felső vastagbél*
- *haránt vastagbél*
- *leszálló vastagbél*
- *szigmabél*
- *végbél*

(Helyes válaszonként 1-1 pont adható!)

18. **Sorolja fel a bőr rétegeit magyarul!**

3 pont

- *külső hám*
- *irha*
- *bőr alatti kötőszövet*

(Helyes válaszonként 1 – 1 pont adható!)

19. Párosítsa a szem részeit feladataikkal!
Írja a betűk mellé a megfelelő számot!

5 pont

- | | |
|---------------|-------------------------|
| A. kötőhártya | 1. szem fénytörő közege |
| B. sárgafolt | 2. szem védőkészüléke |
| C. szemlencse | 3. éleslátás helye |
| D. érhártya | 4. ideghártya táplálása |
| E. sugártest | 5. csarnokvíz termelése |

A: ...**2**...; B: ...**3**...; C: ...**1**...; D: ...**4**...; E: ...**5**...

(Helyes válaszonként 1-1 pont adható!)

20.* Ismertesse a mellrákot (tumor mammae) az alábbiak szerint!

4 pont

Lényege: *a mell állományának rosszindulatú daganatos elfajulása*

Tünetei: Írjon kettőt /2/!

- *tapintható csomó a mellben*
- *narancshéj behúzóds*
- *befordult bimbó*
- *váladékozás*

Megelőzése: *szűrővizsgálattal*

(Lényegére, megelőzésére: 1-1 pont; tüneteire: 1-1 pont adható!)

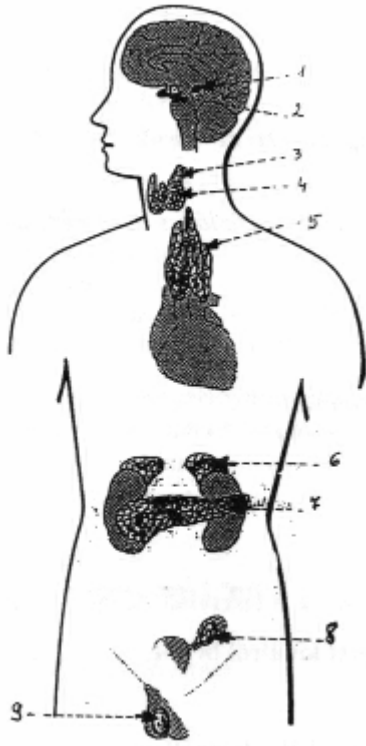
21.* Határozza meg röviden az alábbi betegség lényegét!

1 pont

Sclerosis multiplex:

Az idegsejt tengelyfonalát körülvevő szigetelő hüvely fokozatos leépülése.

22. Nevezze meg az ábrán a számokkal jelölt belső elválasztású mirigyeket magyarul!
(Válaszát írja a számok mellé a pontozott vonalra!)

4 pont 

1. tobozmirigy
2. ...agyfüggelék...
3. ...mellékpajzsmirigy...
4. ...pajzsmirigy...
5. ...csecsemőmirigy...
6. ...mellékvese...
7. ...hasnyálmirigy...
8. ...petefészek...
9. ...here...

(Helyes válaszonként 0,5-0,5 pont adható!)

23. Válaszoljon röviden az alábbi kérdésekre!

5 pont

Mely hormon felelős a tejelválasztás szabályozásáért?

- *prolaktin (luteotrop hormon)*

Mely hormon szabályozza a tej kiürülését az emlőből?

- *oxytocin*

Hol termelődik az ADH hormon?

- *hypothalamusban*

Hol tárolódik az ADH hormon?

- *a hypophysis hátsó lebenyében*

Mely betegség alakul ki az ADH hiányakor?

- *diabetes insipidus*

(Helyes válaszonként 1-1 pont adható!)