

Egészségügyi Minisztérium

„Szolgálati titok!”
„Titkos!”

Érvényességi idő:
az írásbeli vizsga befejezésének
időpontjáig
A minősítő neve: Vízvári László
A minősítő beosztása: főigazgató

M E G O L D Ó L A P

szakmai írásbeli vizsga

Egészségügyi alapmodul szak

2007. június 28. 08.00 óra

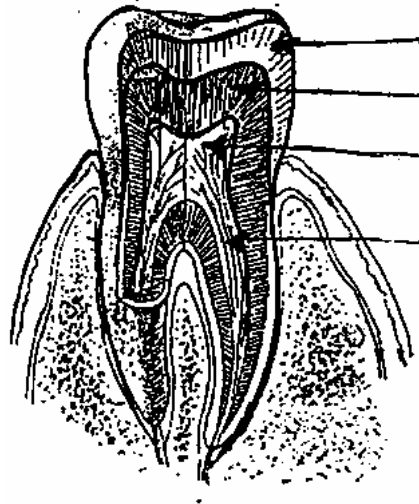
TÁJÉKOZTATÓ **az értékelő tanár részére**

- A vizsgázók csak a kiosztott feladatlapon dolgozhatnak.
- Tévedés esetén helyes megoldásnak csak a vizsgázó egyértelmű javítása fogadható el.
- A dolgozatban előforduló esetleges hibákat, tévedéseket kérjük, feltűnően jelöljék!
- A feladatlap egységes értékeléséhez használják fel a rendelkezésükre bocsátott megoldási javaslatot!
- Ponthatáron belül a megoldólaptól eltérő, de tartalmában azonos egyéb helyes megoldás is elfogadható a csillaggal (*) jelölt kérdéseknél.
- Tekintettel az írásmód eltérő gyakorlatára, az értékelésnél ne a helyesírást, hanem a tartalmat értékeljék a tanárok!
- A bekeretezett sorszámú kérdések (□) kizáró jellegűek.
Az írásbeli vizsga sikertelenségét jelenti, ha a kizáró jellegű feladatnál a hallgató nem éri el az 51 %-ot.
- Kérjük, hogy minden feladat esetén a maximálisan adható pontszám melletti négyzetbe írja be az elért pontszámot!
- Maximálisan adható pontszám: 100 pont
- Ponthatárok:
 - Megfelelt: 51 - 100 pont
 - Nem felelt meg: 0 - 50 pont

Maximálisan adható
pontszám:

1. Nevezze meg a fognak az ábrán látható részeit!

4 pont



...*zománc*...

...*dentin*...

...*pulpa üreg*...

...*gyökércsatorna*...

(Helyes válaszonként 1-1 pont adható!)

2. Párosítsa a felszívódás helyét a megfelelő tápanyaggal!
Írja a számokat a megfelelő helyre!

6 pont

1. Víz felszívódása

2. Zsírok felszívódása

3. Nincs tápanyag felszívódás

4. Ásványi anyagok felszívódása

5. Szénhidrátok felszívódása

6. Fehérjék felszívódása

Gyomorban: ...*3*...

Vékonybélben: ...*2, 5, 6*...

Vastagbélben: ...*1, 4*...

(Helyes válaszonként 1-1 pont adható!)

3.* Soroljon fel a bélelzáródás tünetei közül négyet /4/!

4 pont

- *görcsös hasi fájdalom*
- *hányinger, hányás*
- *bélsárhányás*
- *székletürítés hiánya*
- *„néma has”*
- *beesett arc*
- *nyelv száraz, lepedékes*

(Helyes válaszonként 1 – 1 pont adható!)

4. **Ismertesse az érzékszervek feladatait!**
Írjon hármat /3/!

3 pont

- a környezet meghatározott ingereinek felvétele
- az ingerek ingerületté alakítása
- az ingerület továbbítása a központi idegrendszerhez

(Helyes válaszonként 1-1 pont adható!)

5. **Csoportosítsa a fül alábbi részeit a táblázat segítségével!**

6 pont

A fül részei:

- | | |
|-----------------------|-----------------------|
| 1. fülkagyló | 4. hártvás labirintus |
| 2. hallócsontok | 5. dobhártya |
| 3. csontos labirintus | 6. fülkürt |

Csoportosítás szempontjai	A fül részei Írja be a csoportokhoz tartozó sorszámokat!
Külső fül	<i>1, 5</i>
Középfül	<i>2, 6</i>
Belsőfül	<i>3, 4</i>

(Helyes válaszonként 1-1 pont adható!)

6.* **Jellemezze röviden a neuroglia szövetet az alábbi szempontok szerint!**

3 pont

Mi a neuroglia?

- az idegrendszer támasztószöve

Mi a feladata?

- gátat képez a véráram és az idegszövet határán, a vérből csak bizonyos létfontosságú anyagokat - oxigént, vizet, cukrot - enged át

(Fogalmára: 1 pont, feladatára: 2 pont adható!)

- 7.* **Ismertesse a Progresszív stroke (PS) lényegét és írjon a tünetei közül hármat /3/!** 4 pont

Lényege: *az agyszövetet tápláló artéria megreped, a hozzá tartozó területen anyagcserezavar és oxigén hiány alakul ki.*

Tünetei:

- *tudatzavar*
- *féloldali bénulás*
- *légzészavar*
- *beszédzavar*
- *inkontinencia*
- *érzészavarok*

(A lényegére 1 pont, a tünetekre 1-1 pont adható!)

8. **Sorolja fel az utóagy részeit magyarul!** 3 pont

- *nyúltvelő*
- *híd*
- *kisagy*

(Helyes válaszonként 1-1 pont adható!)

9. **Határozza meg a húgyhólyag feladatát!** 2 pont

- *a vizelet gyűjtése*
- *a vizelet tárolása*

(Helyes válaszonként 1 – 1 pont adható!)

10. **Húzza alá a felsoroltak közül azokat az alkotórészeket, amelyek a végleges vizeletben élettanilag megtalálhatók!** 2 pont

- | | |
|-----------------------|-------------------|
| - <u>kreatinin</u> | - cukor |
| - <u>húgysav</u> | - fehérje |
| - bilirubin | - <u>karbamid</u> |
| - <u>urobilinogén</u> | |

(Helyes válaszonként 0,5-0,5 pont adható!)

11. Párosítsa az alábbi betegségeket illetve állapotokat a rájuk jellemző kóros vizelettel! Írja a sorszámokat a megfelelő betűjelhez! 4 pont

A. cukorbetegség	1. fehérjevizelés
B. glomerulonephritis	2. gennyvizelés
C. vesemedence gyulladás	3. acetonvizelés
D. sárgaság	4. bilirubin a vizeletben

A – ...3... B – ...1... C – ...2... D - ...4...

(Helyes válaszonként 1-1 pont adható!)

- 12.* Határozza meg az alábbi szervek elhelyezkedését a szervezetben! 3 pont

Vesék: *közvetlenül a gerinc két oldalán, a XII. háti és a II. ágyéki csigolya magasságában a hashártya mögött helyezkednek el.*

Prosztata: *a húgyhólyag alatt helyezkedik el.*

Méh: *a kismedencében közepen a hólyag és a végbél között helyezkedik el.*

(Helyes válaszonként 1-1 pont adható!)

13. Ismertesse a calcitonin hatását! 2 pont

*- gátolja a Ca csontokból való felszabadulását
- megakadályozza a vér magas Ca szint kialakulását*

(Helyes válaszonként 1 – 1 pont adható!)

14.* Ismertesse az acromegaliát a megadott szempontok szerint! **5 pont**

Oka: *a növekedési hormon túltermelődése a fejlődés befejezése után*

Tünetei: Írjon négyet /4/!

- *a csontok végi részének növekedése*
 - *arckifejezés eldurvulása*
 - *orr megnagyobbodása*
 - *lábujjak, kezujjak meghosszabbodása*
 - *szexuális aktivitás csökkenése*
 - *nőknél tejelválasztás*
 - *nagy nyelv*
 - *durva bőr*
 - *púposság*
- } megjelenése

(„Okra” 1 pont; „tünetekre” 1 – 1 pont adható!)

15. Sorolja fel a külső és a belső férfi nemi szerveket! **4 pont**

Külső nemi szervek: - *herezacskó*
- *hímvessző*

Belső nemi szervek: - *here*
- *mellékhere*
- *ondóvezeték*
- *ondózsínór*
- *ondóhólyag*
- *dülmirigy*

(Helyes válaszonként 0,5 – 0,5 pont adható!)

16.* Soroljon fel a terhesség valószínűségi jelei közül hármat /3/! **3 pont**

- *a menstruáció elmaradása*
- *a hüvely szederjes elszíneződése*
- *bővebb hüvelyi váladék*
- *felpuhult méhnyak*
- *a terhességi próbák pozitívvá válása*

(Helyes válaszonként 1-1 pont adható!)

17. **Ismertesse a méh falának rétegeit magyarul vagy latinul!** **3 pont**

- *külső hashártya által borított réteg (perimetrium)*
- *középső izomréteg (myometrium)*
- *belső nyálkahártya réteg (endometrium)*

(Helyes válaszonként 1-1 pont adható!)

18. **Ismertesse a csontok folytonos összeköttetések fajtáit!** **3 pont**

- *kötőszövetes*
- *porcos*
- *csontos*

(Helyes válaszonként 1 – 1 pont adható!)

19.* **Ismertesse a Scheuermann féle betegséget az alábbiak szerint!** **5 pont**

A. Mely életkorban jelentkezik a betegség?

Serdülőkorban.

B. Mi az oka a betegségnek?

Ismeretlen.

C. Mi a lényege a betegségnek?

- *csigolyatestek elkeskenyednek,*
- *elvesztik szilárdságukat*

*D. Mi a terápiája a betegségnek? (Írjon egyet /1/!)

- *torna*
- *úszás*
- *fűző*

(Helyes válaszonként 1 – 1 pont adható!)

20. Nevezze meg az agykoponya csontjait magyarul!

5 pont

- *homlokcsont*
- *falcsont*
- *ékcson*
- *halántékcson*
- *nyakszirtcsont*

(Helyes válaszonként 1-1 pont adható!)

21. Válaszoljon röviden az alábbi kérdésekre!

3 pont

- Hol termelődnek a lymphocyták?
- *a nyirokrendszerben*
- Hol történik a vörösvértestek képzése?
- *a vörös csontvelőben*
- Hol történik a vörösvértestek lebontása?
- *a lépben*

(Helyes válaszonként 1-1 pont adható!)

22. Nevezze meg jellemzőik alapján a betegségeket!

2 pont

A B12 vitamin nem tud felszívódni a gyomorban termelő
intrinsic faktor hiánya miatt.

...*vészes vérszegénység*...

A kóros (éretlen) fehérvérsejtek korlátlan mennyiségben képződnek, de
funkciójukat nem tudják ellátni.

...*leukémia*...

(Helyes válaszonként 1-1 pont adható!)

23* Soroljon fel öt /5/ lehetőséget a szívinfartus megelőzésére!

5 pont

- *dohányzás elhagyása*
- *mozgásszegény életmód megváltoztatása*
- *koleszterinszegény táplálkozás*
- *magasvérnyomás kezeltetése*
- *cukorbetegség kezeltetése*
- *hajsolt életmód megszüntetése*

(Helyes válaszonként 1-1 pont adható!)

24.* Ismertesse a tüdőasztmát (asthma bronchiale-t) a megadott szempontok alapján!

6 pont

Lényege:

A hörgők falában lévő simaizomzat rohamokban fellépő görcse, melyet a kishörgők nyálkahártyájának duzzanata kísér.

Oka: (Írjon kettőt /2/!)

virágpor, szőr, toll, kémiai anyag, étel

Tünetei: (Írjon kettőt /2/!)

- *hirtelen jelentkező nehézlégzés*
- *légzési segédizmok segítségével próbál levegőhöz jutni a beteg*
- *rövid, kapkodó belégzés után, hosszan elnyúló, sípoló kilégzés*
- *köhögés kezdetén száraz, majd üvegszerű, tapadós (szívós nyák) ürül*
- *pulzus szapora*

(Lényegére: 2 pont; okra: 1-1 pont; tüneteire: 1-1 pont adható!)

25. Sorolja fel a garat szakaszait!

3 pont

- *orri szakasz*
- *száji szakasz*
- *gégei szakasz*

(Helyes válaszonként 1-1 pont adható!)

26. Írja le, hogyan helyezné el a sérülteket az alábbi esetekben!

3 pont

orrvérzés esetén:

...*ülő helyzet, előre döntött fej* ...

tüdővérzés esetén:

...*félülő helyzet (nyugalom)* ...

gyomorvérzés esetén:

...*felhúzott térdekkel fektetni (hányás esetén stabil oldalfekvés)* ...

(Helyes válaszonként 1 - 1 pont adható!)

27.* Soroljon fel négy /4/ tünetet, melynek alapján a sérültnél belső vérzésre gondol!

4 pont

- *hűvös, nyirkos bőr*
- *sápadt, hamuszürke arcszín*
- *szapora pulzus*
- *fájdalom*
- *szomjúságérzés*
- *zavartság, nyugtalanság*
- *vérzés valamely testnyílásból*

(Helyes válaszonként 1-1 pont adható!)