

„Szolgálati titok!”
„Titkos!”

Érvényességi idő:
az írásbeli vizsga befejezésének
időpontjáig
A minősítő neve: Vízvári László
A minősítő beosztása: főigazgató

M E G O L D Ó L A P

szakmai írásbeli vizsga

egészségügyi alapmodul

természetgyógyászati képzéshez

2009 november 27.

I. sz.

TÁJÉKOZTATÓ **az értékelő tanár részére**

- A vizsgázók csak a kiosztott feladatlapon dolgozhatnak.
- Tévedés esetén helyes megoldásnak csak a vizsgázó egyértelmű javítása fogadható el.
- A dolgozatban előforduló esetleges hibákat, tévedéseket kérjük, feltűnően jelöljék!
- A feladatlap egységes értékeléséhez használják fel a rendelkezésükre bocsátott megoldási javaslatot!
- Ponthatáron belül a megoldólaptól eltérő, de tartalmában azonos egyéb helyes megoldás is elfogadható a csillaggal (*) jelölt kérdéseknél.
- Tekintettel az írásmód eltérő gyakorlatára, az értékelésnél ne a helyesírást, hanem a tartalmat értékeljék a tanárok!
- A bekeretezett sorszámú kérdések (□) kizáró jellegűek.
Az írásbeli vizsga sikertelenségét jelenti, ha a kizáró jellegű feladatnál a hallgató nem éri el az 51 %-ot.
- Kérjük, hogy minden feladat esetén a maximálisan adható pontszám melletti négyzetbe írja be az elért pontszámot!
- Maximálisan adható pontszám: 100 pont
- Ponthatárok:

Megfelelt: 51 - 100 pont

Nem felelt meg: 0 - 50 pont

Maximálisan adható
pontszám:

1.* Soroljon fel az ízületek alkotórészei közül négyet /4/!

4 pont

- *ízületi árok*
- *ízületi tok*
- *ízületi porc*
- *ízületi szalagok*
- *ízületi nedv*

(Helyes válaszonként 1-1 pont adható!)

2.* Ismertesse az alábbi fogalmak lényegét!

3 pont

Hypoplasia: *csökkent értékű fejlődés*

Atrophia: *sorvadás, a sejtek állománya kevesbedik*

Necrosis: *elhalás, szervek-szövetek-sejtek körülírt elpusztulása*

(Helyes válaszonként 1-1 pont adható!)

3. Párosítsa az alábbi betegségeket/állapotokat a rájuk jellemző kóros légzészanggal! Írja a számok mellé a helyes válasz betűjelét!

4 pont

1. szörcsölő
2. horkoló
3. sípoló
4. stridoros, húzó jellegű

- A. tüdőasztma
- B. tüdőödéma
- C. eszméletlenség
- D. a gége alatti nyálkahártya duzzanata

1.- ...*B*...; 2.- ...*C*...; 3.- ...*A*...; 4.- ...*D*...

(Helyes válaszonként 1-1 pont adható!)

4.* **Sorolja fel a csontok folytonos összeköttetéseit!** **6 pont**
Írjon mindegyikre egy-egy /1-1/ példát!

- *kötőszövetes összeköttetés pl.: koponya kutacsai*
- *porcos összeköttetés pl.: medencecsont csontjai között*
- *csontos összeköttetés pl.: korábbi kötőszövetes vagy porcos összeköttetés elcsontosodása-keresztcsont*

(Helyes válaszonként 1-1 pont adható!)

5. **Húzza alá az anyagcserezavar miatt kialakuló mozgásszervi betegségeket!** **3 pont**

- ferdenyak
- köszvény
- nyitott gerinc
- angolkór
- csontvelógyulladás
- csonttritkulás

(Csak a 3 helyes válasz aláhúzása fogadható el! Több válasz aláhúzás esetén a megoldás érvénytelen!)

6.* **Ismertesse a Scheuermann-betegséget az alábbi szempontok szerint!** **3 pont**

A. Életkor, amelyben a betegség jelentkezik:

...serdülőkorban...

B. A betegség oka:

...ismeretlen...

C. A betegség lényege:

- *csigolyatestek elkeskenyednek*
- *elvesztik szilárdságukat*

D. A betegség terápiája: /Írjon kettőt /2/!/
 - *torna*

- *úszás*
- *fűző*

(Az „A-B” részre: 0,5-0,5 pont; a „C-D” részre: 1-1 pont adható!)

7. **Válaszoljon röviden az alábbi kérdésekre!**

3 pont

- Hol termelődnek a lymphocyták?
- a nyirokrendszerben
- Hol történik a vörösvértestek képzése?
- a vörös csontvelőben
- Hol történik a vörösvértestek lebontása?
- a lépben

(Helyes válaszonként 1-1 pont adható!)

8.* **Soroljon fel a vörösvértestek képződéséhez szükséges anyagok közül kettőt /2/!**

1 pont

- vitaminok (B₁, B₁₂, C)*
- vas*
- aminosavak*

(Helyes válaszonként 0,5-0,5 pont adható!)

9.* **Soroljon fel a hypovolaemiás shock okai közül hármat /3/!**

3 pont

- vérzés*
- víz- és sóvesztés*
- nagyfokú hányás*
- hasmenés*
- izzadás*
- szomjazás*

(Helyes válaszonként 1-1 pont adható!)

10. **Húzza alá a gátor üregben (mediastinum) elhelyezkedő szerveket!**

3 pont

- | | |
|-----------------------|------------------------------------|
| - <u>szív</u> | - <u>nyelőcső</u> |
| - tüdő | - <u>fő nyirokér</u> |
| - máj | - <u>bolygóideg (nervus vagus)</u> |
| - <u>aortaív ágai</u> | - <u>csecsemőmirigy</u> |
| - hörgők | - pajzsmirigy |

(Csak a hat helyes válasz aláhúzása esetén adható pont! Több válasz esetén a megoldás érvénytelen!)

11. Húzza alá a meghatározáshoz tartozó helyes választ! 4 pont

A légutak középső és alsó részébe került idegen anyag és az ott keletkezett váladék eltávolítására szolgáló reflex:

- tüsszentés
- köhögés

A légzőközpont helye:

- nyúltvelő
- kisagy

A szimpatikus idegrendszer hatása a légzésszámra:

- csökken
- emelkedik

A paraszimpatikus idegrendszer hatása a bronchusokra:

- szűkülnek
- tágulnak

(Csak a 4 helyes válasz aláhúzása fogadható el! Több válasz esetén a megoldás érvénytelen!)

12. Párosítsa a betegségeket, illetve állapotokat a rájuk jellemző kóros légzési formákkal! Írja a sorszám mellé a megfelelő betűjelet! 3 pont

1. hyperglykaemiás kóma
2. tüdőödéma
3. idegrendszeri károsodás

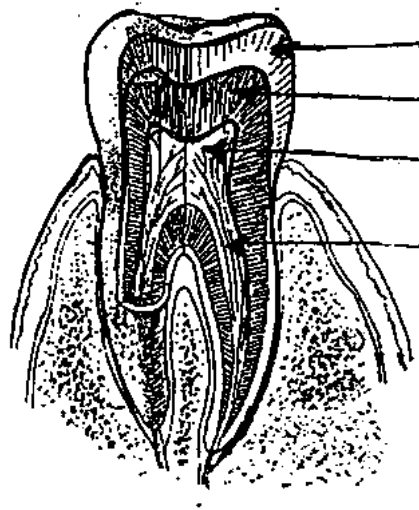
- A. dyspnoe
B. Cheyne-Stokes-légzés
C. Kussmaul-légzés

1.- ...*C*...; 2.- ...*A*...; 3.- ...*B*...

(Helyes válaszonként 1-1 pont adható!)

13. Nevezze meg a fog ábrán látható részeit!

4 pont



...*zománc*...

...*dentin*...

...*pulpa üreg*...

...*gyökércsatorna*...

(Helyes válaszonként 1-1 pont adható!)

14. Párosítsa az alábbi vitaminokat a hiányukban fellépő betegséggel! Írja a betűk mellé a megfelelő sorszámot!

3 pont

A. C-vitamin	1. angolkór
B. A- vitamin	2. skorbut
C. K -vitamin	3. farkasvakság
D. B ₁ - vitamin	4. vészes vérszegénység
E. B ₁₂ - vitamin	5. beriberi
F. D- vitamin	6. véralvadási zavar

A.- ...*2*... B.- ...*3*... C.- ...*6*... D.- ...*5*... E.- ...*4*... F.- ...*1*...

(Helyes válaszonként 0,5-0,5 pont adható!)

15.* Soroljon fel a székrekedéshez (obstipációhoz) vezethető okok közül hármat /3/!

3 pont

- *rostszegény étrend*
- *gyenge bél és hasfalizomzat*
- *ülő életmód*
- *mozgáshiány*
- *a székelési inger gyakori elnyomása*

(Helyes válaszonként 1-1pont adható!)

16. Sorolja fel a tubulus részeit!

3 pont

- *elsődleges kanyarulatós csatorna*
- *Henle-kacs*
- *másodlagos kanyarulatós csatorna*

(Helyes válaszonként 1-1 pont adható!)

17. Húzza alá azokat az anyagokat az alábbiak közül, amelyeket a normál vizelet tartalmaz!

3 pont

- karbamid
- húgysav
- epefesték (bilirubin)
- foszforsav
- genny
- cukor
- só
- urobilin
- fehérje
- víz

(Csak a hat helyes válasz aláhúzása fogadható el! Több válasz esetén a megoldás érvénytelen!)

18. Párosítsa a megadott betegségekhez a megfelelő tüneteket! Írja a betegségek mellé a jellemző tünetek sorszámát!

3 pont

1. éles fájdalom a deréktájon
2. szemhéj, arc, kéz ödémája
3. magas vérnyomás
4. gyakori, fájdalmas vizelés
5. a fájdalom a comb belső oldalára, illetve a herékbe, vagy a nagyajkakba sugárzik
6. a vizeletben fehérje jelenhet meg

vesekövesség: ...1, 4, 5...
glomerulonephritis acuta: ...2, 3, 6...

(Helyes válaszonként 0,5-0,5 pont adható!)

19. Ismertesse a méh (uterus) részeit, elhelyezkedését, feladatát!

4 pont

Részei:

- *méhfenék*
- *méhtest*
- *méhnyak (cervix)*

Elhelyezkedése:

- *a kismedence közepén*
- *a hólyag és a végbél között található*

Feladata:

- *a megtermékenyített petesejt befogadása*
- *a petesejt-beágyazódás lehetőségének biztosítása*
- *az embrió fejlődésének biztosítása*

(Helyes válaszonként 0,5-0,5 pont adható!)

20. Írja le a rejtettheréjűség lényegét és gyógyítási lehetőségeit!

2 pont

Lényege:

- *a herék a magzati élet utolsó hetében nem szálltak le a herezacskókba, a lágyékcsatornában tapinthatóak*
- *a hiba rendszerint spontán rendeződik a növekedés során, de ha a pubertás kezdetéig a herék nem szállnak le a herezacskóba, akkor sterilitás lehet a következménye*

Gyógyításának lehetőségei:

- *hormonkezelés végezhető 5-7 éves kor között*
- *eredménytelenség esetén sebészi úton történő lehozataluk szükséges a pubertás kor előtt*

(Helyes válaszonként 0,5-0,5 pont adható!)

21.* Soroljon fel három /3/ olyan betegséget, amely férfiaknál a húgycső felőli felszálló fertőzés következménye lehet! 3 pont

- *prostatagyulladás*
- *heregyulladás*
- *mellékhere-gyulladás*
- *vesemedence-gyulladás*

(Helyes válaszonként 1-1 pont adható!)

22. Sorolja fel a mellékvese velőállományának a hormonjait! 2 pont

- *adrenalin*
- *noradrenalin*

(Helyes válaszonként 1-1 pont adható!)

23.* Ismertesse az antidiuretikus hormon (ADH) jellemzőit! Írjon kettőt /2/! 2 pont

- *a vese gyűjtőcsatornáiban a vízvisszaszívást szabályozza (befolyásolja a szervezet só- és vízháztartását, és az ürített vizelet mennyiségét)*
- *megakadályozza a vér besűrűsödését*
- *erős érösszehúzó hatása miatt nevezik vazopresszinnek is, mert emeli a vérnyomást*

(Helyes válaszonként 1-1 pont adható!)

24.* Sorolja fel a Basedow-kór (hyperthyreosis) tüneteit! Írjon hatot /6/! 3 pont

- *kidülledt szemek*
- *szapora szívverés*
- *jó étvágy melletti fogyás*
- *hasmenés*
- *magas vérnyomás*
- *állandó hőemelkedés*
- *izgatottság (tenyér-talp verejtékes)*

(Helyes válaszonként 0,5-0,5 pont adható!)

25. Írja le, hogy a gerincvelő egyes szarvai milyen típusú neuronokat tartalmaznak! 3 pont

hátsó szarv: *...érző neuronok...*

oldalsó szarv: *...vegetatív neuronok...*

elülső szarv: *...mozgató neuronok...*

(Helyes válaszonként 1-1 pont adható!)

26. Jellemezze röviden a neuroglia szövetet az alábbi szempontok szerint! 3 pont

Szerepe:

- az idegrendszer támasztószöve

Feladata:

- gátat képez a véráram és az idegszövet határán

- csak bizonyos létfontosságú anyagokat - oxigént, vizet, cukrot - enged át a vérből

(Szerepére: 1 pont, feladatára: 2 pont adható!)

27. Csoportosítsa a megadott betegségekhez az alábbiakban felsorolt tüneteket/állapotokat! Írja a megadott betegségekhez a tünetek/állapotok sorszámát! 3 pont

- | | |
|-----------------------------------|---------------------------------------|
| 1. a beteg elharaphatja a nyelvét | 4. tarkókööttség, „vadászkutyafekvés” |
| 2. magas láz | 5. rángógörcs |
| 3. heves fejfájás | 6. fénykerülés |

agyhártyagyulladás: *...2, 3, 4, 6...*

epilepsziás nagyroham: *...1, 5...*

(Helyes válaszonként 0,5-0,5 pont adható!)

28. Húzza alá az alábbiak közül a belsőfül részeit! 2 pont

- dobüreg
- csontos labirintus
- hallócsontok
- hártyás labirintus
- dobhártya

(Csak a két helyes válasz aláhúzása fogadható el! Több válasz esetén a megoldás érvénytelen!)

29.* Ismertesse a bőr szerepét és jelentőségét feladatait! **2 pont**
Írjon négyet /4/!

- védelem a mechanikai hatásoktól
- hőszabályozás
- zsírraktározás
- érzékszerv (tapintás)
- gátolja a kórokozók szervezetbe jutását

(Helyes válaszonként 0,5-0,5 pont adható!)

30.* Sorolja fel a szürke hályog (cataracta) kialakulásának lehetséges okait! **2 pont**
Írjon négyet /4/!

- terhesség alatti vírusfertőzés (veleszületett)
- időskor
- anyagcsere-betegségek
- más szemelváltozás (szövődmenyes)
- sérülés
- sugárzás

(Helyes válaszonként 0,5-0,5 pont adható!)

31.* Ismertesse az agyi érkatasztrófákra jellemző tüneteket! **5 pont**
Írjon ötöt /5/!

- fejfájás
- ügyetlenné vált mozgás
- bénulások
- beszédzavar
- kipirult arc
- zavart tudat
- eszméletvesztés

(Helyes válaszonként 1-1 pont adható!)

**32.* Ismertesse a sebellátásra vonatkozó tilalmakat!
Írjon ötöt /5/!**

5 pont

- *sebbe nyúlni tilos*
- *a sebszéleket széthúzni tilos*
- *a sebbe kenőcsöt, port juttatni tilos*
- *közvetlenül a sebre vattát tenni tilos*
- *más által felhelyezett, szakszerű kötést eltávolítani tilos*
- *a sebbe fertőtlenítő oldatot önteni tilos (kivétel a harapott seb)*

(Helyes válaszonként 1-1 pont adható!)