

„Szolgálati titok!”
„Titkos!”

Érvényességi idő:
az írásbeli vizsga befejezésének
időpontjáig
A minősítő neve: Vízvári László
A minősítő beosztása: főigazgató

M E G O L D Ó L A P

szakmai írásbeli vizsga

egészségügyi alapmodul

természetgyógyászati képzéshez

2010. május 28.

II. sz.

TÁJÉKOZTATÓ **az értékelő tanár részére**

- A vizsgázók csak a kiosztott feladatlapon dolgozhatnak.
- Tévedés esetén helyes megoldásnak csak a vizsgázó egyértelmű javítása fogadható el.
- A dolgozatban előforduló esetleges hibákat, tévedéseket kérjük, feltűnően jelöljék!
- A feladatlap egységes értékeléséhez használják fel a rendelkezésükre bocsátott megoldási javaslatot!
- Ponthatáron belül a megoldólaptól eltérő, de tartalmában azonos egyéb helyes megoldás is elfogadható a csillaggal (*) jelölt kérdéseknél.
- Tekintettel az írásmód eltérő gyakorlatára, az értékelésnél ne a helyesírást, hanem a tartalmat értékeljék a tanárok!
- A bekeretezett sorszámú kérdések (□) kizáró jellegűek.
Az írásbeli vizsga sikertelenségét jelenti, ha a kizáró jellegű feladatnál a hallgató nem éri el az 51 %-ot.
- Kérjük, hogy minden feladat esetén a maximálisan adható pontszám melletti négyzetbe írja be az elért pontszámot!
- Maximálisan adható pontszám: 100 pont
- Ponthatárok:
 - Megfelelt: 51 - 100 pont
 - Nem felelt meg: 0 - 50 pont

Maximálisan adható
pontszám:

1.* Soroljon fel az ízületek alkotórészei közül négyet /4/!

4 pont

- *ízületi árok*
- *ízületi tok*
- *ízületi porc*
- *ízületi szalagok*
- *ízületi nedv*

(Helyes válaszonként 1-1 pont adható!)

2. Írja az alábbi latin kifejezések mellé magyar jelentésüket!

6 pont

- acut:... *heveny...*
chronicus:... *idült...*
morbus:... *betegség...*
reversibilis:... *visszafordítható...*
benignus:... *jóindulatú...*
degeneratio:... *elfajulás...*

(Helyes válaszonként 1-1 pont adható!)

3.* Határozza meg röviden az allergia lényegét!

2 pont

A szervezetbe jutott allergén hatására nagy mennyiségű ellenanyag termelődik, mely az első találkozás során még normergiás reakciót vált ki. A testidegen fehérje újabb bejutása túlérzékenységet okoz.

4. Sorolja fel a koponya varratait magyarul!

4 pont

- koronavarrat
- nyílvarrat
- lambdavarrat
- pikkelyvarrat

(Helyes válaszonként 1-1 pont adható!)

5. Írja le az izomműködés élettanával kapcsolatos fogalmakat!

2 pont

Küszöbinger: *minimális ingererősség, melyre az izom összehúzódással válaszol*

Kontrakció: *egy izomrost összehúzódása*

(Helyes válaszonként 1-1 pont adható!)

6. Párosítsa a mozgásszervi betegségeket jellemzőikkel!
Írja a csoportok mellé a hozzájuk tartozó számokat!

3 pont

Betegségek:

1. sokízületi gyulladás (PCP) 2. Bechterew-kór 3. reumás láz

Betegségek jellemzői:

A kéz kisízületeinek fájdalmas, fokozatos ízületi deformálódásával járó betegség: ...**1**...

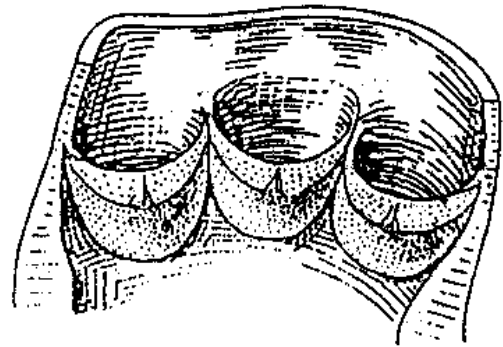
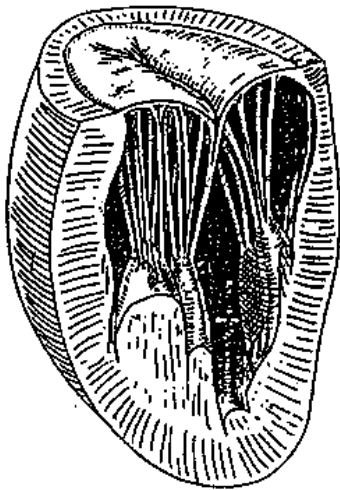
Hetekkel egy lezajlott mandulagyulladás után jelentkezik a nagyízületek fájdalmas gyulladása, majd szívbelhártya gyulladás is kialakulhat: ...**3**...

A gerincoszlop kisízületeinek gyulladása miatt a gerincmozgások beszűkülése, fokozott háti görbület kialakulása és csontos rögzülése: ...**2**...

(Helyes válaszonként 1-1 pont adható!)

7. Nevezze meg az ábra alapján az alábbi billentyűk típusait, és határozza meg azok elhelyezkedését a szervezetben!

5 pont



A.

megnevezése: *...vitrolás billentyű...*

elhelyezkedése: ...

a pitvarok és kamrák között...

B.

megnevezése: *...zsebes billentyű...*

elhelyezkedése: ...

*- a kamrákból kiinduló nagyartériák szájadékában**- a fő visszerekben*

(Helyes válaszonként 1-1 pont adható!)

8. Válaszoljon röviden az alábbi kérdésekre!

5 pont

Melyik sejt feladata a szervezetben az ellenanyagtermelés (immunglobulin)?

- B-lymphocyta

Melyik sejtet nevezzük nagy falósejtnek?

- monocytát

Melyik sejt felelős a beültetett transzplantátum kilökődéséért?

- T-lymphocyta

Mennyi a normális haematocrit érték?

- 0,44

Hol található a haemoglobin?

- a vörösvértestben

(Helyes válaszonként 1-1 pont adható!)

9. **Ismertesse a szívizomelhalást (myocardialis infarctus) az alábbiak szerint!** **2 pont**

Lényege:... *a szívizomzat ék alakú elhalása...*

Oka:... *thrombus miatt a coronariaág elzáródása...*

(Helyes válaszonként 1-1 pont adható!)

10. **Sorolja fel a gégét (larynx) alkotó porcokat!** **4 pont**

- *pajzsporc*
- *gyűrűporc*
- *kannaporcok*
- *gégefedő*

(Helyes válaszonként 1-1 pont adható!)

11. **Húzza alá az alábbi felsorolásból az orr feladatait!** **2 pont**

- a belégzett levegő előmelegítése
- oxigéncsere
- a belégzett levegő párasítása
- hőháztartás fenntartása
- hangok képzése
- szagok érzékelése

(Helyes válaszonként 0,5-0,5 pont adható!)

12. **Párosítsa a megadott betegségekhez tüneteiket! Írja a megfelelő betegség mellé jellemző tüneteinek sorszámát!** **3 pont**

1. éles fájdalom a deréktájon
2. szemhéj, arc, kéz ödémája
3. magas vérnyomás
4. gyakori, fájdalmas vizelet
5. a fájdalom a comb belső oldalára, illetve a herékbe, vagy a nagyajkakba sugárzik
6. a vizeletben fehérje jelenhet meg

Vesekövesség: ...*1, 4, 5*...

Glomerulonephritis acuta: ...*2, 3, 6*...

(Helyes válaszonként 0,5-0,5 pont adható!)

13. **Húzza alá az alábbi felsorolásból az emésztőrendszer alsó 2 pont**
részének szakaszait!

- vakbél
- éhbél
- szigmabél
- végbél
- patkóbél
- haránt vastagbél
- csípőbél

(Helyes válaszonként 0,5-0,5 pont adható!)

14. **Írja le, hol kezdődik az alábbi tápanyagok bontása! 3 pont**

Szénhidrátok: ...*szájüreg*...

Fehérjék: ...*gyomor*...

Zsírok: ...*vékonybél*...

(Helyes válaszonként 1-1 pont adható!)

15.* **Ismertessen a cukorbetegknél előforduló alacsony 2 pont**
vércukorszint (hypoglykaemia) kialakulásának
okai közül kettőt /2/!

- *a szükségesnél nagyobb mennyiségű inzulin adagolása*
- *elmarad az inzulin beadását követően a kellő mennyiségű szénhidrát fogyasztása*
- *fokozottabb testi munkavégzés, mely fokozza a szénhidrát felhasználását*

(Helyes válaszonként 1-1 pont adható!)

16. **Sorolja fel a vizeletelvezető rendszer részeit! 2 pont**

- *vesemedence*
- *húgyvezeték*
- *húgyhólyag*
- *húgycső*

(Helyes válaszonként 0,5-0,5pont adható!)

17. **Húzza alá a felsoroltak közül azokat az alkotórészeket, amelyek a végleges vizeletben élettanilag megtalálhatók!** 2 pont

- | | |
|-----------------------|-------------------|
| - <u>kreatinin</u> | - cukor |
| - <u>húgysav</u> | - fehérje |
| - bilirubin | - <u>karbamid</u> |
| - <u>urobilinogén</u> | |

(Helyes válaszonként 0,5-0,5 pont adható!)

18.* **Soroljon fel a húgyhólyaggyulladás (cystitis) tünetei közül négyet /4/!** 4 pont

- *gyakori vizelési inger*
- *pár csepp vizelet, égő-csípő érzéssel kísért vizelés*
- *gyakori görcsös fájdalom*
- *vizeletben vér jelenik meg*
- *vizeletben genny jelenik meg*

(Helyes válaszonként 1-1 pont adható!)

19. **Határozza meg az alábbi anatómiai képletek elhelyezkedését a szervezetben!** 4 pont

- Leydig-sejtek: ...*a herékben, a herecsatornák között...*
 Cowper-mirigy: ...*a gát állományában beágyazva...*
 Barlangos test: ...*a hímvessző állományában...*
 Sárgatest: ... *a petefészek kéregállományában...*

(Helyes válaszonként 1-1 pont adható!)

20. **Válaszoljon röviden az alábbi kérdésekre!** 2 pont

Mi a széles méhszalag feladata?

- *a méhet és a petefészeket rögzíti*

Mennyi a spermiumok élettartama a női szervezetben?

- *1-2 nap*

(Helyes válaszonként 1-1 pont adható!)

- 21.* **Ismertesse az AIDS fertőzés megelőzésének lehetőségeit! 3 pont**
Írjon három /3/ lehetőséget!

- *gumi óvszer (condom) használata*
- *monogámia (tartós párkapcsolat)*
- *munkavédelmi és higiénés szabályok betartása az egészségügyben*
- *kábítószer fogyasztás elkerülése, steril tű használata*

(Helyes válaszonként 1-1 pont adható!)

22. **Határozza meg az alábbi belső elválasztású mirigyek elhelyezkedését a szervezetben! 3 pont**

Hypophysis: ...*a koponya alapon az ékcsontrákában...*

Csecsemőmirigy: ...*a gátor üregben a szegycsontrákában...*

Hasnyálmirigy: ...*a patkóbél homorulatában...*

(Helyes válaszonként 1-1 pont adható!)

23. **Ismertesse a felsorolt hormonok hatásait! 5 pont**
Töltse ki az alábbi táblázatot!

A hormon neve	A hormon hatása
STH	<i>növekedést, fehérjeszintézist fokozza</i>
ADH	<i>a vese tubulusaiban a vízvisszaszívást szabályozza</i>
FSH: - nő - férfi	<i>nőben megindítja a tüszőérést férfiban fokozza a spermatogenezist</i>
tiroxin	<i>fokozza az anyagcserét, szöveti oxidációt</i>

(Helyes válaszonként 1-1 pont adható!)

24.* Sorolja fel a Basedow-kór (hyperthyreosis) tüneteit! 3 pont
Írjon hatot /6/!

- *kidülledt szemek*
- *szapora szívverés*
- *jót étvágy melletti fogyás*
- *hasmenés*
- *magas vérnyomás*
- *állandó hőemelkedés*
- *izgatottság (tenyér-talp verejtékes)*

(Helyes válaszonként 0,5-0,5 pont adható!)

25. Sorolja fel az idegszövet (neuron) fő részeit! 4 pont

- *idegsejt*
- *plazmanyúlványok*
- *tengelyfonal*
- *végfácska*

(Helyes válaszonként 1-1 pont adható!)

26. Válaszoljon röviden az idegrendszerre vonatkozó alábbi kérdésekre! 3 pont

Mely lebenyben található a látókéreg?

- *a nyakszirti lebenyben*

Hol található a hallás kérgi központja?

- *a halánték lebenyben*

Hogy nevezzük az idegrendszer támasztószövetét?

- *neuroglia*

(Helyes válaszonként 1-1 pont adható!)

27.* Ismertesse röviden, miért veszélyes a koponyaűri nyomásfokozódás! Írjon kettőt /2/! 2 pont

- *felnőttkorra az egyes koponyacsontok teljesen összezsugorodnak, így az agy tágulásra képtelen üregben helyezkedik el*
- *a nyomás az agytörzset beszorítja az öreglyukba (beékelődés)*
- *beékelődés következtében az ott lévő életfontosságú központok elpusztulnak*

(Helyes válaszonként 1-1 pont adható!)

28. Nevezze meg az alábbi érzékszervek receptorait! 3 pont

Szem:... *csapok, pálcikák...*

Orr:... *szaglóhám sejtek...*

Nyelv: ...*ízlelőbimbók...*

(Helyes válaszonként 1-1 pont adható!)

29. Nevezze meg és jellemezze a szem fénytörő közegeit! 3 pont

1. *csarnokvíz*

- *kevés, víztiszta folyadék, a két szemcsarnokban kering*

2. *szemlencse*

- *kétszer domború lencse, a szivárványhártya mögött helyezkedik el, a szem fő fénytörő közege*

3. *üvegtest*

- *enyhén gömb alakú, kocsonyás, átlátszó, a szem belsejét tölti ki, szem állandó alakját biztosítja*

(Helyes válaszonként 0,5-0,5 pont adható!)

30.* Sorolja fel a szürkehályog (cataracta) kialakulásának lehetséges okait! Írjon hatot /6/! 3 pont

- *az anya terhesség alatti vírusfertőzése*
- *életkor*
- *anyagcsere-betegségek*
- *más szemelváltozás miatt kialakuló lencsehomály*
- *sérülés hatására*
- *sugárzás hatására*

(Helyes válaszonként 0,5-0,5 pont adható!)

31.* Sorolja fel, hogy milyen elsősegélynyújtási teendők vannak a szénmonoxid (CO) mérgezett sérültnél az alábbi esetekben!

3 pont

Ha eszméleténél van:

- szabad levegőre kell vinni

Ha eszméletlen: Írjon kettőt /2/!

- szabad légút biztosítása

- oxigén belélegeztetése

- újraélesztés (klinikai halál állapotában)

(Helyes válaszonként 1-1 pont adható!)

**32.* Sorolja fel a vérzések fajtáit!
Írjon kettőt /2/!**

2 pont

- artériás

- vénás

- kapilláris

- kevert

(Helyes válaszonként 1-1 pont adható!)